

TR. 0.1

# LEGENDA

	Punto di raccolta
	Percorso d'esodo orizzontale
	Percorso d'esodo verso il basso
	Cassetta di Primo Soccorso
	Telefono di emergenza
	Estintore portatile
	Idrante
	Pulsante di sgancio elettrico
	Pulsante di emergenza incendio
	Valvola intercettazione gas
	Punto In cui li trovi

## ISTRUZIONI D'ESODO

### IN CASO DI ALLARME:

- Mantieni la calma
- Non spingere, non gridare e non correre
- Segui la via d'esodo indicate dalla planimetria
- Raggiungi il centro di raccolta esterno

## NUMERI DI EMERGENZA

VIGILI DEL FUOCO	115
BOLOGNA SOCCORSO PUBBLICA SICUREZZA	119
CENTRO ANTIVELENI	051-233233
PROTEZIONE CIVILE	800349840
NUMERO UNICO EMERGENZE	112

*Scena Foto*  
*Andria Livi*  
*M. Agnoli*

## COMUNE DI BOLOGNA

Settore Lavori Pubblici  
U. O. Edilizia Pubblica

Scuola Secondaria di I Grado  
"Lavinia Fontana"  
Via D'Azeglio, 82 - Bologna

Modello elaborato da:  
N. Proietti  
Elaborazione grafica:

### PIANO PRIMO: CORRIDOIO AULA 7

CONTROSOFFITTO CON  
CON LAMPADINE DA INCASSO

LAMPADINE SOSTITUIRE  
FUMI OK

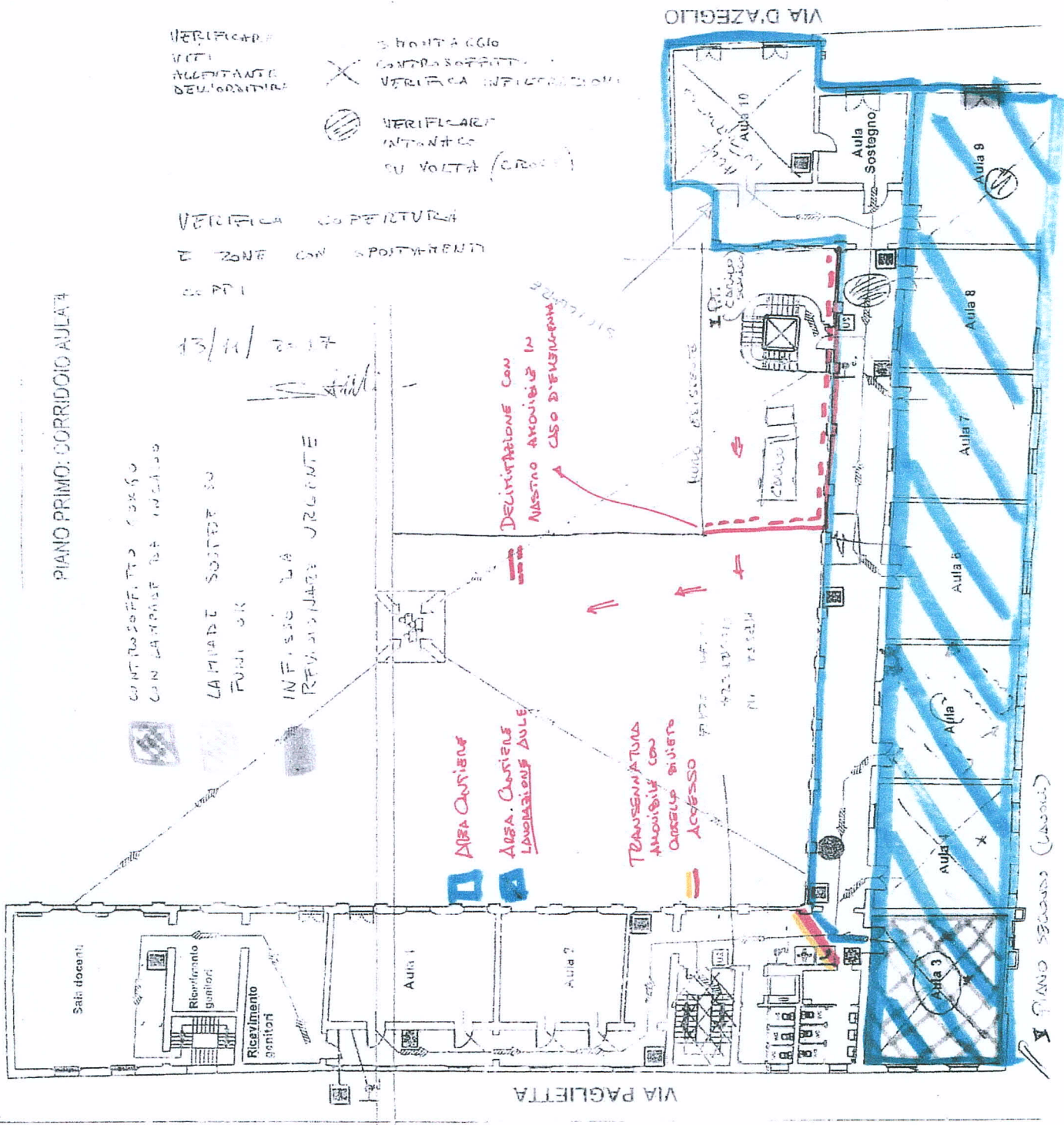
INFILTRAZIONE  
REV. S. S. URGENTE

13/11/2017

VERIFICA COPERTURA  
E ZONE CON SPOSTAMENTI  
DEI PDI

VERIFICARE  
VITI  
ACCENTRARE  
DEVIANDI

- VERIFICA COPERTURA  
CONTRO SOFFITTO  
VERIFICA INfiltrazioni
- VERIFICARE  
INTONACI  
SU VOLTA (CROCI)



PIANO SECONDO (LAVORO)